



สำนักงานสภามหาวิทยาลัย

มหาวิทยาลัยศรีนครินทรวิโรฒ

Office of the University Council
Srinakharinwirot University

แผนยุทธศาสตร์สำนักงานสภามหาวิทยาลัย ประจำปีงบประมาณ พ.ศ. 2568 - 2571



จัดทำโดย

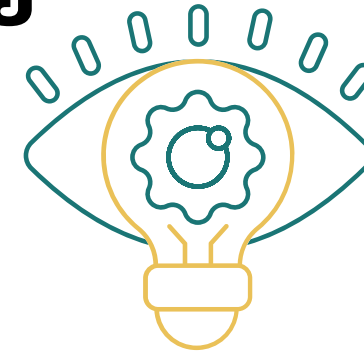
ฝ่ายติดตามและประเมินผล
สำนักงานสภามหาวิทยาลัย
ฉบับปรับปรุง ต.ค. 2568



สำนักงานสภามหาวิทยาลัย

วิสัยทัศน์ :

เป็นองค์กรที่มีความรอบรู้และมุ่งสู่ความสำเร็จเพื่อเพิ่มศักยภาพ
การดำเนินงานของสภามหาวิทยาลัยและมหาวิทยาลัยศรีนครินทรวิโรฒ



พันธกิจ :

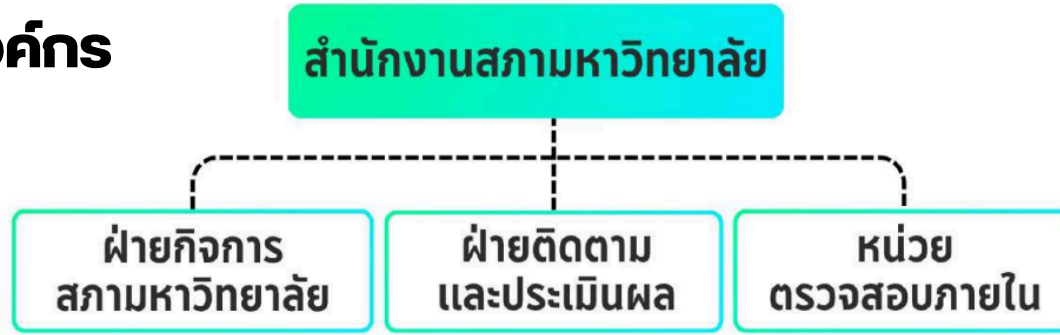
1. สนับสนุนการดำเนินงานและธุรการในทุกภารกิจของสภามหาวิทยาลัย
ได้อย่างมีประสิทธิภาพและประสิทธิผล
2. สนับสนุนการติดตามและประเมินผลมหาวิทยาลัยและทุกส่วนงานของมหาวิทยาลัย
3. วิเคราะห์ กลั่นกรอง และประสานงาน ในการนำประเด็นเชิงนโยบายของ
สภามหาวิทยาลัยไปสู่นโยบายของมหาวิทยาลัย
4. ตรวจสอบวิเคราะห์และประเมินผลการบริหารทรัพยากรของส่วนงาน/หน่วยงาน
เพื่อให้การปฏิบัติงานเป็นไปอย่างมีประสิทธิภาพ ประสิทธิผล ส่งเสริมคุณธรรมและ
ให้เกิดความโปร่งใส

คำนิยาม : S = Success and Service mind (มุ่งเน้นความสำเร็จและจิตบริการ)
M = Moral (ยึดหลักคุณธรรม)
A = Accountability (มีความรับผิดชอบ)
R = Reliable (มีความน่าเชื่อถือ)
T = Teamwork (ทำงานเป็นทีม)

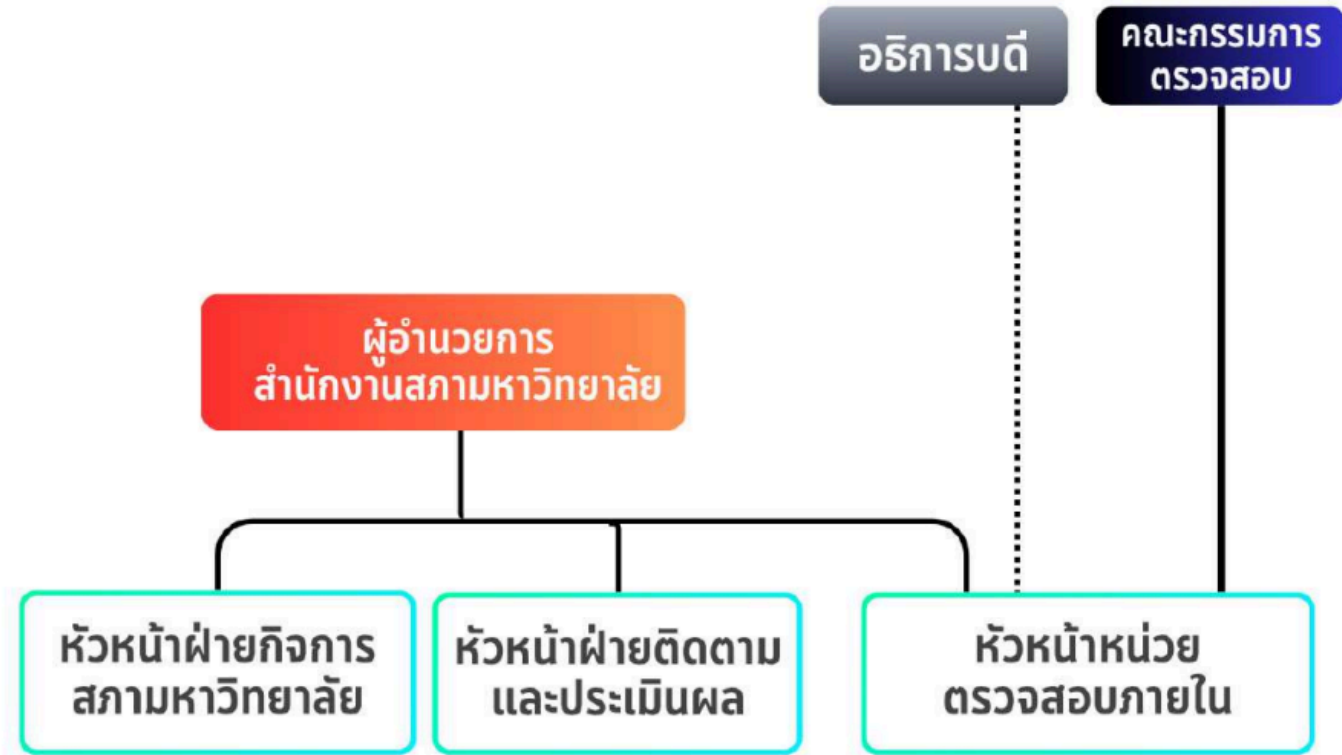
SMART



โครงสร้างองค์กร



โครงสร้างการบริหาร



หมายเหตุ: การบริหารจัดการงานสนับสนุนของหน่วยตรวจสอบภายใน เช่น งานธุรการ งบประมาณ การเงินและพัสดุ ขึ้นตรงต่อผู้อำนวยการสำนักงานสภามหาวิทยาลัย สำหรับงานตรวจสอบภายใน มีสายบังคับบัญชาขึ้นตรงต่อคณะกรรมการตรวจสอบ



แผนยุทธศาสตร์สำนักงานสภามหาวิทยาลัย

ประจำปีงบประมาณ พ.ศ. 2568 - 2571

เพื่อให้การดำเนินงานของสำนักงานสภามหาวิทยาลัยดำเนินงานได้อย่างมีประสิทธิภาพตามยุทธศาสตร์ของมหาวิทยาลัย และนโยบายของอธิการบดีท่านปัจจุบัน (LOVES) โดยตามภารกิจของสำนักงานสภามหาวิทยาลัยมีความเชื่อมโยงกับยุทธศาสตร์ที่ 2 การเป็นองค์กรที่มีสมรรถนะสูงและมีธรรมาภิบาล (High Performance and Good Governance Organization)



ยุทธศาสตร์ของ
สำนักงานสภามหาวิทยาลัย

ยุทธศาสตร์ที่ 1
ระบบการบริหารจัดการ
ที่มีประสิทธิภาพ
ยุทธศาสตร์ที่ 2
พัฒนาและเสริมสร้าง
สมรรถนะของบุคลากร

และนโยบาย LOVES ที่มีความสอดคล้องกับการดำเนินงานของสำนักงานสภาฯ ได้แก่

O1.4 ส่งเสริมให้บุคลากรสายปฏิบัติการมีโอกาสนในการเลื่อนระดับตำแหน่งสูงขึ้นอย่างมีประสิทธิภาพ

V2.2 ปรับปรุงกฎระเบียบมหาวิทยาลัยให้สอดคล้องกับสถานการณ์ (Regulatory Reform) และมุ่งสู่การกำกับดูแลแบบอัจฉริยะเพื่อมหาวิทยาลัยถูกขับเคลื่อนสู่การเป็นองค์กรที่มีสมรรถนะสูงและมีธรรมาภิบาล

E3.1 ยกกระดับมหาวิทยาลัยสีเขียวอย่างอัจฉริยะพัฒนาสภาพแวดล้อมที่มีความเป็นมิตรต่อสิ่งแวดล้อม คำนึงถึงความยั่งยืน และความเป็นกลางทางคาร์บอน (Carbon Neutrality)

แผนยุทธศาสตร์สำนักงานสภามหาวิทยาลัย ผ่านความเห็นชอบจากที่ประชุมคณะกรรมการประจำส่วนงาน เมื่อวันที่ 20 ตุลาคม 2568



ยุทธศาสตร์ที่ 1 ระบบการบริหารจัดการที่มีประสิทธิภาพ

เป้าประสงค์	ตัวชี้วัด	หน่วยนับ	ค่าเป้าหมายตามปีงบประมาณ				
			ปี 2568	ปี 2569	ปี 2570	ปี 2571	
1.1	การบริหารจัดการที่นำระบบเทคโนโลยีสารสนเทศมาใช้ในการบริหารและตัดสินใจอย่างเป็นระบบและมีประสิทธิภาพ	จำนวนงานที่มีการนำระบบเทคโนโลยีสารสนเทศมาใช้ในการทำงาน	งาน	1 งาน	1 งาน	1 งาน	1 งาน
1.2	การสนับสนุนการปฏิบัติงานของผู้ใช้บริการ	มีการปรับปรุงข้อมูลคู่มือ/แนวปฏิบัติการให้บริการเป็นปัจจุบัน	-	ปรับปรุงข้อมูลเป็นปัจจุบัน	ปรับปรุงข้อมูลเป็นปัจจุบัน	ปรับปรุงข้อมูลเป็นปัจจุบัน	ปรับปรุงข้อมูลเป็นปัจจุบัน
1.3	การพัฒนาหรือนำระบบเทคโนโลยีสารสนเทศมาประยุกต์ใช้ในการปฏิบัติงาน	จำนวนงานที่นำระบบเทคโนโลยีสารสนเทศที่นำมาใช้ในการบริหารและตัดสินใจ	งาน	1 งาน	1 งาน	1 งาน	1 งาน
1.4	การสนับสนุนและส่งเสริมกิจกรรมการประเมินของสำนักงาน ป.ป.ช.	ผลการประเมินของสำนักงาน ป.ป.ช.	ระดับ	ผ่านดี	ผ่านดี	ผ่านดี	ผ่านดี



ยุทธศาสตร์ที่ 1 ระบบการบริหารจัดการที่มีประสิทธิภาพ (ต่อ)

เป้าประสงค์	ตัวชี้วัด	หน่วยนับ	ค่าเป้าหมายตามปีงบประมาณ				
			ปี 2568	ปี 2569	ปี 2570	ปี 2571	
1.5	สนับสนุนให้มีการสรุปข้อตรวจพบที่เป็นประเด็นสำคัญ และข้อเสนอแนะ/แนวทางแก้ไขจากผลการตรวจสอบภายในเพื่อเผยแพร่สู่สาธารณะ	จำนวนการเผยแพร่ข้อตรวจพบที่เป็นประเด็นสำคัญ และข้อเสนอแนะ/แนวทางแก้ไขจากผลการตรวจสอบภายใน	ครั้ง	1 ครั้ง	1 ครั้ง	1 ครั้ง	1 ครั้ง
1.6	การสื่อสารภายในองค์กรอย่างต่อเนื่อง	ระดับการรับรู้ของบุคลากรภายในต่อช่องทางสื่อสารที่เอื้อต่อการรับรู้ทั่วกัน	ค่าเฉลี่ย	4.56	4.61	4.66	4.71
1.7	การพัฒนากลไกการสื่อสารภายนอกองค์กรอย่างต่อเนื่อง	ระดับการรับรู้ของบุคคลภายนอกต่อช่องทางสื่อสารที่เอื้อต่อการรับรู้ทั่วกัน	ค่าเฉลี่ย	4.52	4.57	4.62	4.67



ยุทธศาสตร์ที่ 2 พัฒนาและเสริมสร้างสมรรถนะของบุคลากร

เป้าประสงค์		ตัวชี้วัด	หน่วยนับ	ค่าเป้าหมายตามปีงบประมาณ			
				ปี 2568	ปี 2569	ปี 2570	ปี 2571
2.1	การพัฒนาศักยภาพบุคลากรรายบุคคล	จำนวนของบุคลากรที่ได้ตำแหน่งสูงขึ้น	คน	เพิ่มขึ้น 1 คน	เพิ่มขึ้น 1 คน	เพิ่มขึ้น 1 คน	เพิ่มขึ้น 1 คน
2.2	การพัฒนาตามสายงานและวิชาชีพตามสมรรถนะของบุคลากร	ร้อยละของบุคลากรที่มีผลประเมินสมรรถนะมากกว่าร้อยละ 80	ร้อยละ	มากกว่า/เท่ากับ ร้อยละ 90	มากกว่า/เท่ากับ ร้อยละ 90	มากกว่า/เท่ากับ ร้อยละ 90	มากกว่า/เท่ากับ ร้อยละ 90
2.3	การสร้างความสัมพันธ์ภายในองค์กร และปรับสภาพแวดล้อมทางด้านกายภาพ	คะแนนผลสำรวจความผูกพันของบุคลากร	ค่าเฉลี่ย	4.12	4.17	4.22	4.27



ค่าเป้าหมายตัวชี้วัดข้อ 1.6, 1.7 และ 2.3 เป็นการแปลผลค่าเฉลี่ยตามเกณฑ์ของผู้บริหารส่วนงาน เพื่อสะท้อนความคาดหวังด้านคุณภาพระดับสูง จึงกำหนดระดับ 'มากที่สุด' ที่คะแนนเฉลี่ย 4.51 ขึ้นไป โดยมีเกณฑ์การแปลผลค่าเฉลี่ยระดับความพึงพอใจ/ผลการประเมิน 5 ระดับ ได้แก่

ระดับคุณภาพ	ช่วงค่าเฉลี่ย	ความหมายเชิงคุณภาพ	แนวทางตีความเชิงนโยบาย
มากที่สุด	4.51 – 5.00	ผลการดำเนินงานหรือความพึงพอใจอยู่ในระดับ ยอดเยี่ยมมาก มีประสิทธิผลสูงสุด เหนือความคาดหมาย	เป็นระดับที่แสดงถึงความสำเร็จโดดเด่นอย่างต่อเนื่อง ต้องมีหลักฐานเชิงประจักษ์รองรับ
มาก	4.01 – 4.50	ผลการดำเนินงานอยู่ในระดับ ดีมาก มีคุณภาพสูงและบรรลุเป้าหมายส่วนใหญ่	ถือว่าดีมีมาตรฐานดี แต่ยังมีส่วนที่สามารถพัฒนาได้อีกเล็กน้อยเพื่อก้าวสู่ระดับ “มากที่สุด”
ปานกลาง	3.51 – 4.00	ผลการดำเนินงานอยู่ในระดับ พอใช้ มีความพึงพอใจในระดับทั่วไป	เป็นระดับที่ควรรักษาไว้แต่ยังควรมีการปรับปรุงเพื่อยกระดับคุณภาพ
น้อย	3.01 – 3.50	ผลการดำเนินงานอยู่ในระดับ ต่ำกว่ามาตรฐาน มีข้อจำกัดชัดเจนบางประการ	ควรวางแผนปรับปรุงในประเด็นที่เป็นจุดอ่อน
น้อยที่สุด	น้อยกว่า 3.01	ผลการดำเนินงานอยู่ในระดับ ต่ำมาก ไม่เป็นไปตามเป้าหมายที่กำหนดไว้	จำเป็นต้องดำเนินการปรับปรุงเชิงระบบหรือเชิงนโยบายโดยเร่งด่วน



สำนักงานสภามหาวิทยาลัย

มหาวิทยาลัยศรีนครินทรวิโรฒ

Office of the University Council
Srinakharinwirot University



<https://council.swu.ac.th/>



E-mail : council@g.swu.ac.th

